

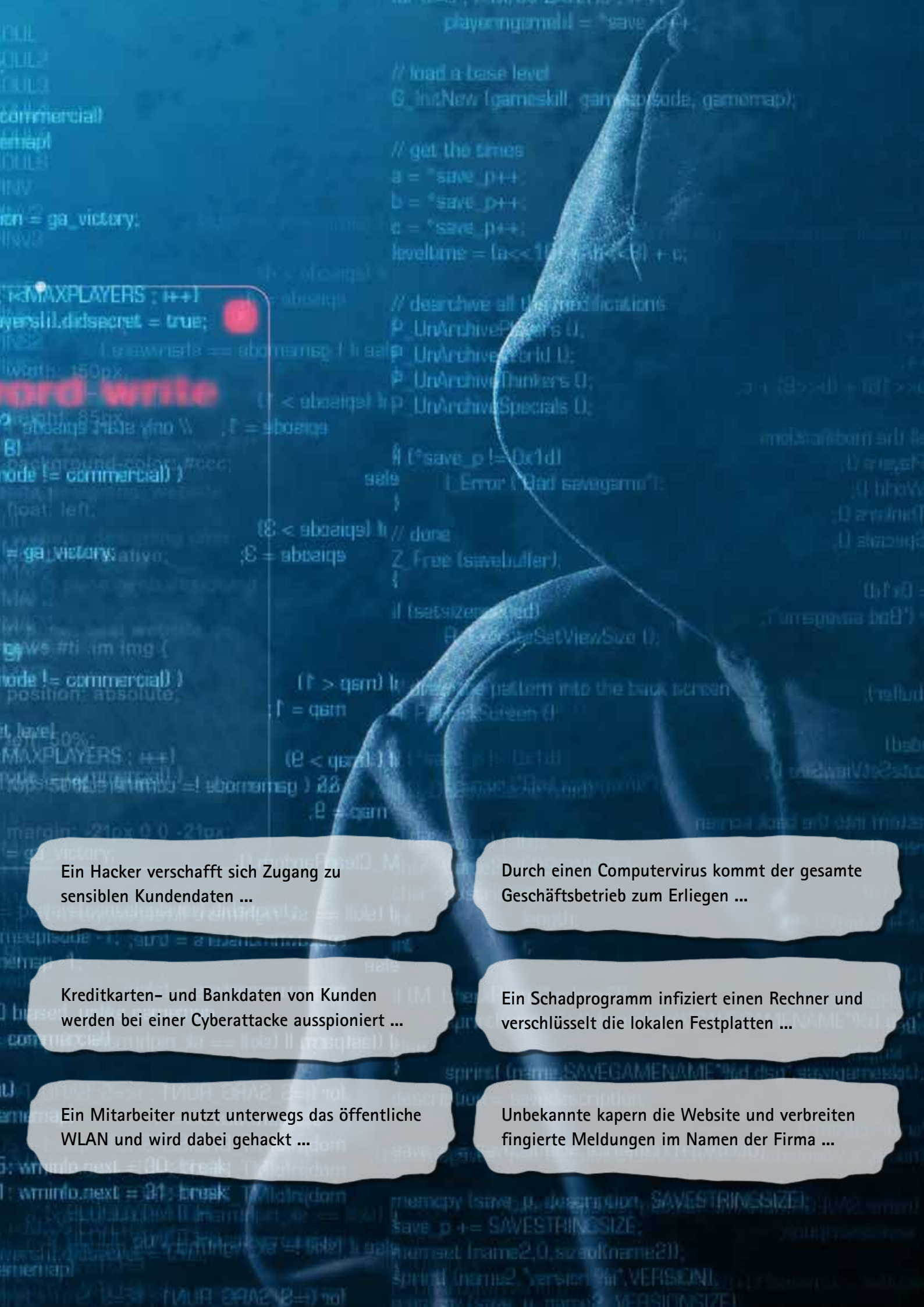


KuBuS® – Sicherheit in der digitalen Welt

Ihre Cyber-Versicherung

www.continentale.de


Die
Continentale



Ein Hacker verschafft sich Zugang zu sensiblen Kundendaten ...

Durch einen Computervirus kommt der gesamte Geschäftsbetrieb zum Erliegen ...

Kreditkarten- und Bankdaten von Kunden werden bei einer Cyberattacke ausspioniert ...

Ein Schadprogramm infiziert einen Rechner und verschlüsselt die lokalen Festplatten ...

Ein Mitarbeiter nutzt unterwegs das öffentliche WLAN und wird dabei gehackt ...

Unbekannte kapern die Website und verbreiten fingierte Meldungen im Namen der Firma ...

Cyber-Kriminalität: Es kann jeden treffen.



Kunden- oder Patientendaten verwalten, Betriebsabläufe steuern, Warenwirtschaft organisieren. Die Arbeitswelt ist längst digital. Das erleichtert vieles, macht uns aber auch anfällig für Cyber-Attacken in sämtlichen Branchen und unabhängig von der Unternehmensgröße.

Jährlich 100 Mrd. EUR

Schäden durch Cyberangriffe.³



80 %

der mittelständischen Unternehmen haben akute Lücken in ihrer IT-Sicherheit.¹



59 %

der betroffenen Unternehmen erlitten Unterbrechungen des Betriebsablaufs oder der Produktion.¹



70 %

der erfolgreichen Angriffe gelangten durch E-Mails in die IT-Systeme.¹



24 %

der Betriebe sind bereits Opfer erfolgreicher Attacken geworden, einige sogar mehrfach.¹



54 %

der Unternehmen wissen nicht, ob ihre Datensicherung funktioniert.¹



800 Mio.

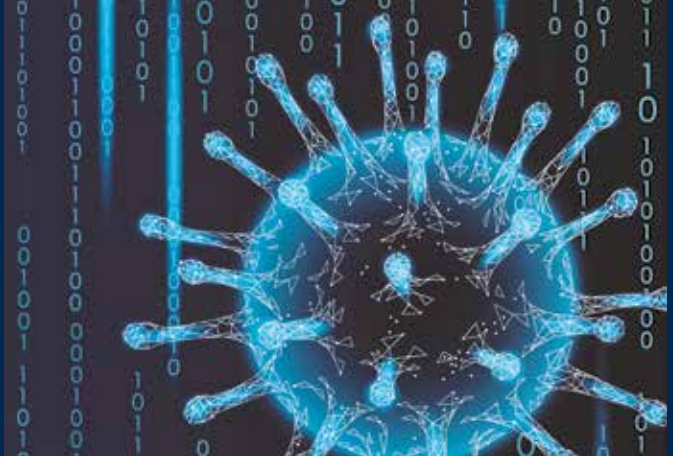
Schadprogramme gibt es weltweit.²

¹ Gesamtverband der Deutschen Versicherungswirtschaft 2019 - Ergebnisse einer Forsa-Befragung Frühjahr 2019 - Cyber-Risiken im Mittelstand

² Gesamtverband der Deutschen Versicherungswirtschaft 2019 - Medieninformation Interview mit Bundesamt für Sicherheit in der Informationstechnik-Präsident Arne Schönbohm - Jedes Unternehmen wird ständig angegriffen

³ laut einer Studie des Digitalverbandes Bitkom

KuBuS® Cyber – im Ernstfall an Ihrer Seite



Die Cyber-Versicherung übernimmt Kosten für Eigen- und Drittschäden durch Cyber-Kriminalität, bietet konkrete Unterstützung im Schadenfall und kommt für präventive Maßnahmen auf.



Service-Kosten-Baustein

Ein Expertenteam begleitet Sie in der Krise und hilft Ihnen, diese schnellstmöglich zu bewältigen:

- Telefonische Notfall- und Krisenunterstützung durch Experteneinschätzung, Empfehlungen zur Schadenbegrenzung und erste technische Sofortmaßnahmen
- Externe Sachverständige zur Ermittlung der Ursache und Feststellung des versicherten Schadens
- Kosten für gesetzliche Informationspflichten und zur Abwehr eines Reputationsschadens
- Beauftragung eines externen Callcenters zur Erfüllung gesetzlicher Informationspflichten
- Maßnahmen zur Erhaltung oder Wiederherstellung der öffentlichen Reputation
- Prüfung eines Missbrauchs personenbezogener Kredit- oder Bankdaten und Kostenübernahme für die Benachrichtigung der Betroffenen
- Ermittlung des Täters, zum Beispiel bei Betriebsspionage

Rundumschutz bei digitalen Angriffen



Drittschaden-Baustein

Werden Ansprüche wegen einer Verletzung der Informationssicherheit gegen Sie geltend gemacht, besteht in diesen Fällen Schutz:

- Verletzungen des Persönlichkeits- und Namensrechts
- Urheber- und Markenrechtsverletzungen
- Freistellung von Vertragspartnern aus der beauftragten Verarbeitung von Kundendaten
- E-Payment: Vertragsstrafen durch Verletzung von Datensicherheitsstandards
- Abwehrkosten bei Straf-, Ordnungswidrigkeits- oder sonstigen behördlichen Verfahren
- Schadenersatzansprüche von Vertragspartnern wegen erhöhter oder unnötiger Aufwendungen
- Gerichtliche Abwehr von Unterlassungs- und Widerrufsklagen



Eigenschaden-Baustein

Kommt es zu Schäden durch einen Hackerangriff oder wird Ihr Betrieb wegen Datenschutzverletzungen vorübergehend geschlossen, erstatten wir folgende Kosten:

- Löhne und Gehälter, Miete oder Pacht, Nebenkosten, Zinsen und Steuern
- Entgangener Betriebsgewinn nach Ausfall der IT-Systeme
- Wiederherstellung von Daten und Entfernung der Schadsoftware
- Analyse der identifizierten Schwachstelle und konkrete Empfehlungen zur Sicherheitsverbesserung
- Aufwendungen zur Schadenminderung
- Wiederherstellung einer gekappten Telefonverbindung und erhöhte Telefongebühren
- Honorare, Auslagen und Aufwendungen zur Abwehr einer Cyber-Erpressung im Krisenfall
- Geldverluste durch Cyber-Betrug bei Manipulation von Website, Programmen, Online-Banking und -Zahlungssystemen; Diebstahl von Daten sowie durch unberechtigte Nutzung der Telefonanlage



KuBuS® Cyber Highlights



	Tarif XXL	Tarif XL
Service-Kosten-Baustein		
Kosten für Soforthilfe (Notfall- und Krisenunterstützung)	✓	✓
Schadenfeststellungskosten (Datenforensik)	✓	✓
Benachrichtigungskosten (z. B. gegenüber Kunden)	✓	✓
Abwehr- und Minderungskosten für angedrohte Angriffe auf elektronische Daten	✓	✓
Übernahme von Callcenter-Leistungen	✓	-
Krisenkommunikation und PR-Maßnahmen	✓	-
Überwachungs- und Monitoring-Dienstleistungen bei vermutetem Missbrauch von Kundendaten (Kreditkarten- und Bankdaten)	✓	-
Täterermittlung (z. B. im Fall der Betriebsespionage)	+	-
Drittschaden-Baustein		
Persönlichkeits-, Namens-, Urheber- und Markenrechtsverletzungen sowie daraus resultierende Verstöße gegen das Wettbewerbsrecht	✓	✓
Freistellung von Vertragspartnern aus der beauftragten Datenverarbeitung	✓	✓
E-Payment – Vertragsstrafen durch Verletzung von Datensicherheitsstandards	✓	-
Abwehrkosten bei behördlichen Verfahren	✓	-
Schadenersatzansprüche von Vertragspartnern wegen vergeblicher Aufwendungen	✓	-
Abwehr von Unterlassungs- und Widerrufsklagen	+	-
Eigenschaden-Baustein		
Betriebsunterbrechung oder -beeinträchtigung	✓	✓
Wiederherstellung von Daten	✓	✓
Kosten für Dienstleister zur Sicherheitsanalyse und -verbesserung	✓	✓
Schadenminderungskosten	✓	-
Mehrkosten durch rechtswidrige Telefonie	✓	-
Cyber-Erpressung	+	-
Cyber-Betrug	+	-
Erweiterte Rückwärtsdeckung bis zu 3 Jahre vor Versicherungsbeginn*	+	-

✓ = versichert - = nicht versichert + = optional mitversicherbar * = gilt für den Service-Kosten-, Dritt- und Eigenschaden-Baustein
Die genauen Leistungsinhalte entnehmen Sie bitte den Bedingungen für die KuBuS® Cyber-Versicherung (S.7e.4366).



KuBuS® – Ihre IT-Systeme in guten Händen

KuBuS® bedeutet „Kombiniert und Bedarfsgerecht und Sicher“ und steht für:

- Versicherungsschutz auf höchstem Marktniveau
- Viele Erweiterungen ohne Mehrbeitrag
- Umfassende Unterstützung durch Spezialisten vor Ort

Continentale Sachversicherung AG
Ruhrallee 92
44139 Dortmund
www.continentale.de

Ein Unternehmen des Continentale Versicherungsverbandes auf Gegenseitigkeit

